

1) Förberedelser

- Ta bort SIM-kortsluckan från modemmet.
- Bryt loss den näst minsta delen av SIM-kortet och stoppa in i modemmet. (Se den prickade linjen på kortet till höger).
- Sätt tillbaka SIM-kortsluckan.



2) Ansluta modemmet till en dator

- Slå först på datorn och låt den ladda Windows.
- Koppla sedan in modemmet i USB-uttaget på den bärbara eller stationära datorn.

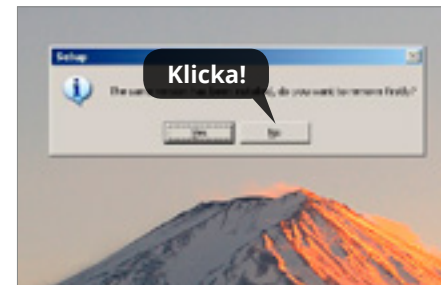
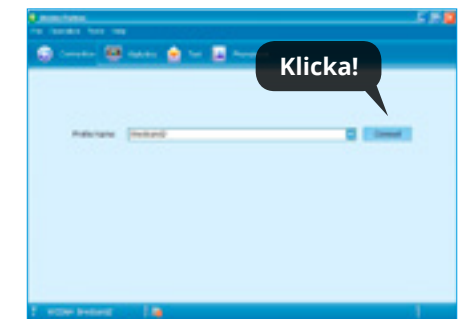
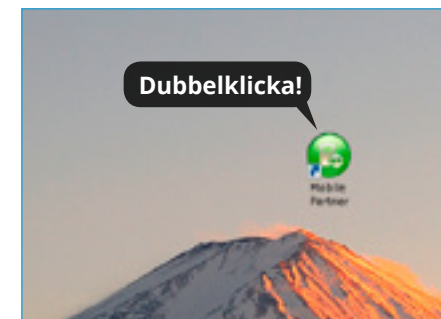
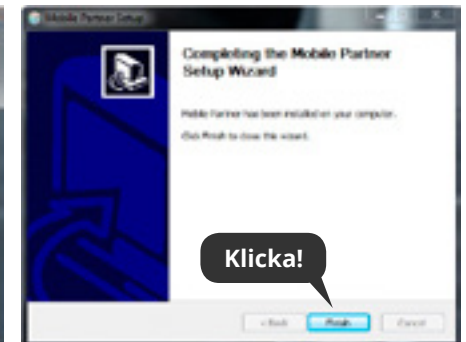
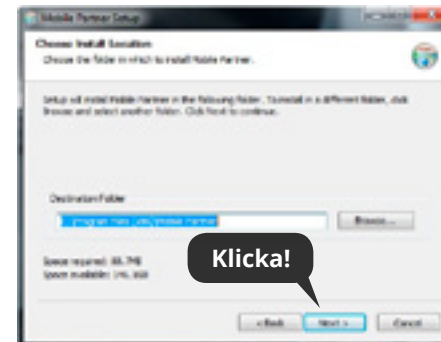
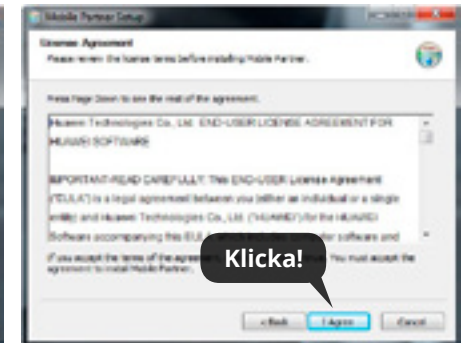
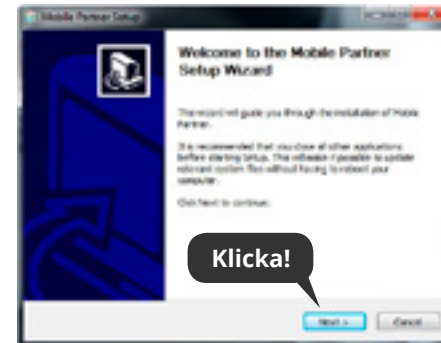
3) Installera

- Operativsystemet upptäcker och känner igen den nya maskinvaran och startar installationsguiden.
- Följ installationsguidens instruktioner.
- När programmet har installerats visas en genvägsikon för modemets hanteringsprogram på skrivbordet.

4) Anslut

- Dubbelklicka på genvägsikonen på skrivbordet för att starta modemets hanteringsprogram.
- Klicka på Connect.
- Nu är du klar!

Det kan ta upp till en minut innan det går att surfa.



OBS. När du sätter in modemmet i datorn kan du få upp denna ruta. Klicka då på **No**.

1) Förberedelser

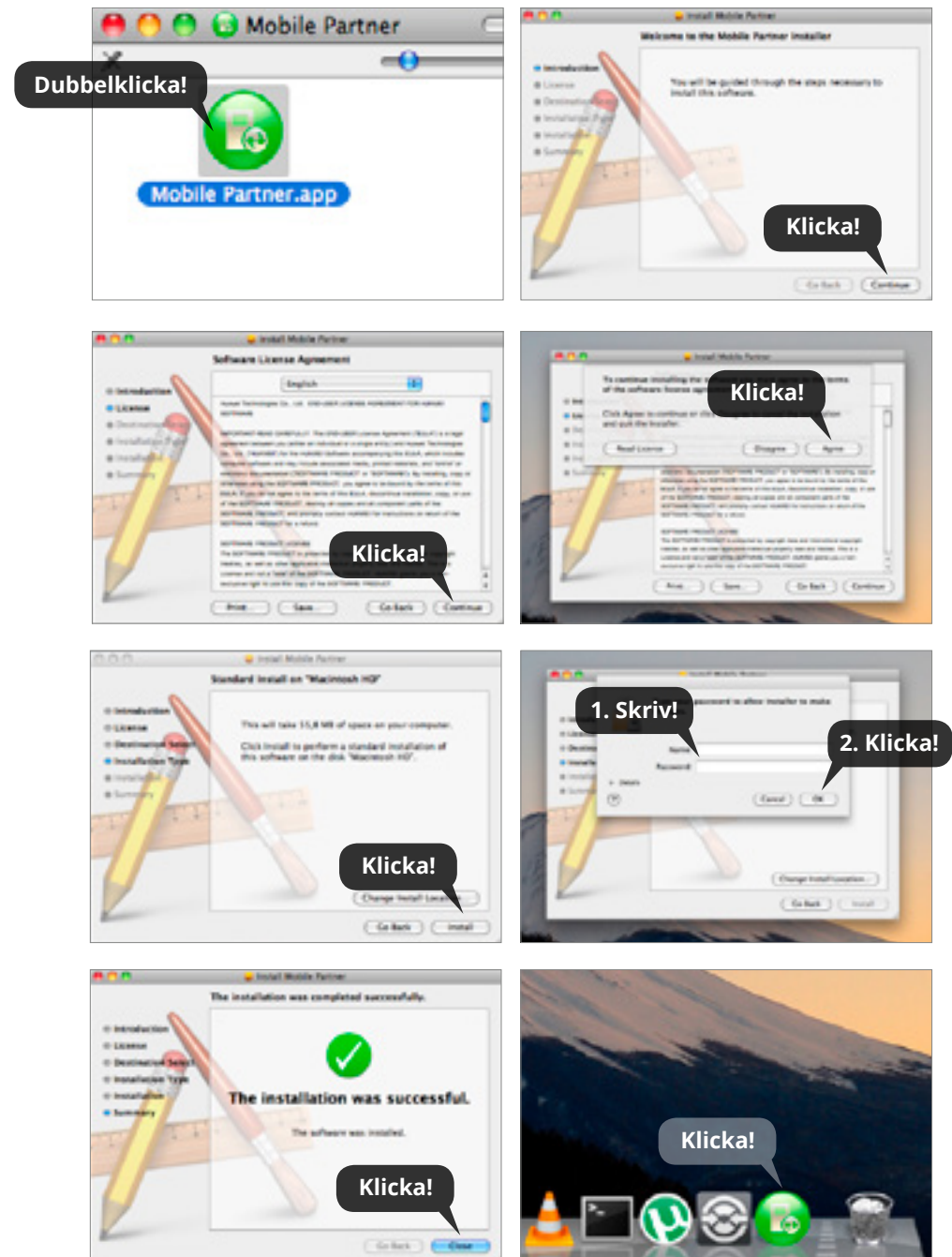
- Ta bort SIM-kortsluckan från modemmet.
- Om SIM-kortet ska in i ett modem, bryt loss den näst minsta delen av SIM-kortet och stoppa in i modemmet.
- Om SIM-kortet ska användas i en iPhone/iPad så bryt loss den minsta delen och stoppa in i din iPhone/iPad.
- Sätt tillbaka SIM-kortsluckan.

2) Ansluta modemmet till en dator

- Slå först på datorn och låt den ladda OS X.
- Koppla sedan in modemmet i USB-uttaget på den bärbara eller stationära datorn.

3) Installera

- Operativsystemet öppnar ett fönster med Mobile Partner-appen.
- Dubbelklicka på ikonen för att starta appen.
- Följ installationsguidens instruktioner.
- Det kan hända att du behöver skriva in ditt administratörslösenord för att fullfölja installationen.
- När programmet har installerats läggs en genvägsikon för modemets hanteringsprogram till i docken.
- Programmet autostartar efter installation.
- För att starta programmet i framtiden så använd den nya ikonen i docken.
- Installationen är nu klar. Du behöver dock ange vår APN-adress innan du kan surfa, följ instruktionerna på andra sidan bladet.





1) Förberedelser

- Se till att programmet Mobile Partner är igång och är i fokus.

2.) Ändra APN-adress

- Klicka på Tools.
- Klicka sedan på Options.
- Markera Profile Management i rutan till vänster.
- Klicka på knappen New.
- Skriv "Bredband2" i fältet Profile Name.
- Skriv "mobil.bredband2.se" i fältet APN: och klicka på Save.
- Klicka på OK för att stänga rutan.

4) Anslut

- Klicka på rullistan Profile Name och välj Bredband2.
- Klicka på Connect.
- Nu är du klar!

Det kan ta upp till en minut innan det går att surfa.

